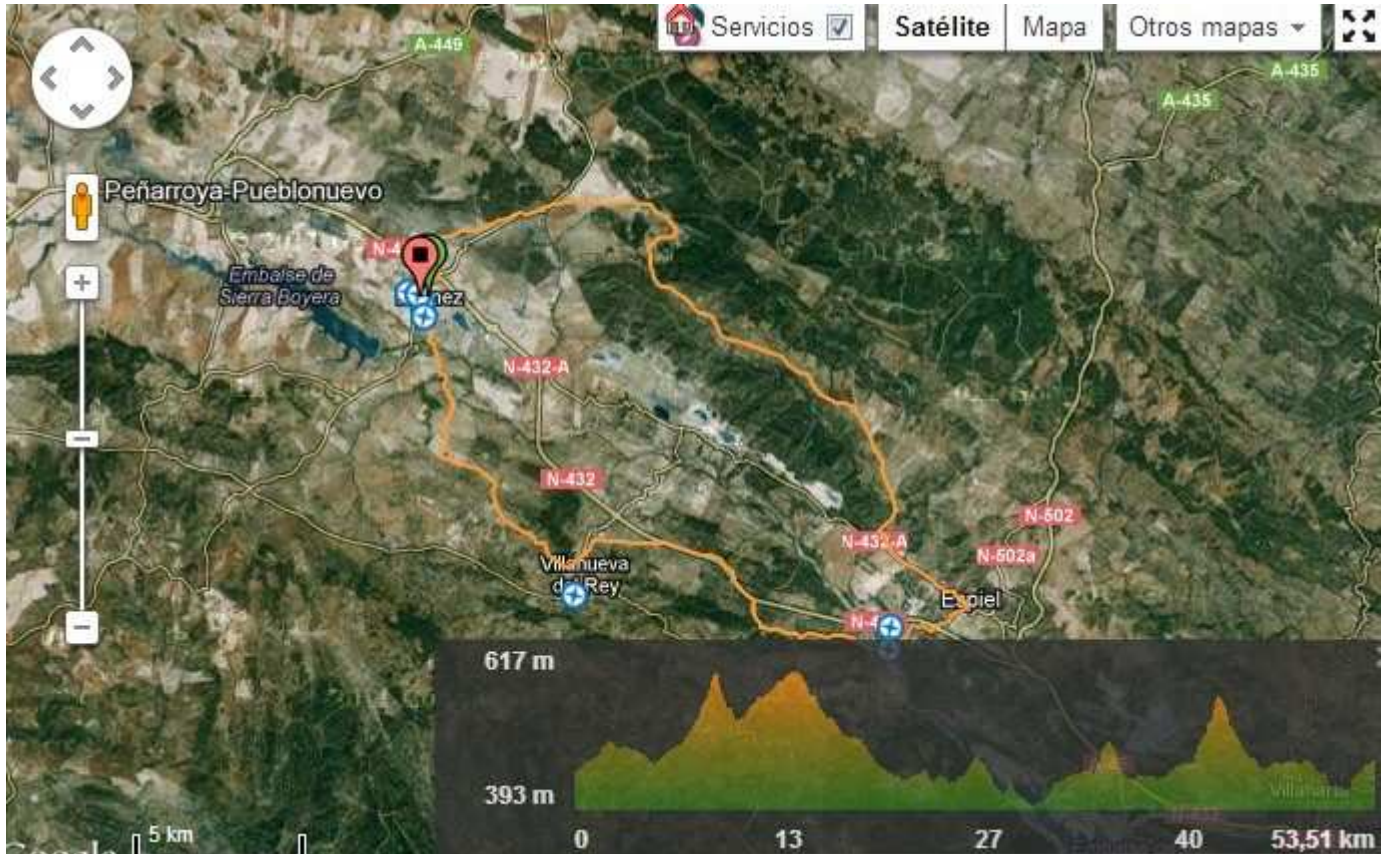


## Ruta 54 de Belmez. Camino del valle-Espiel-Villanueva del Rey

DISTANCIA: 53,51 km

DESNIVEL: +766,0 / -734,0



Ruta circular, con inicio y final en la Ermita de los Remedios de Belmez (Córdoba). 88% camino - 22% asfalto. Seguir antigua vía férrea dirección a Villanueva del Duque, siguiendo paralelo a carretera comarcal hasta llegar al inicio del camino de la Charneca. Seguir dirección hasta Peñaladrones y tomar a la derecha el camino del valle en dirección a Espiel. Este camino sale a la antigua carretera nacional unos 3 km antes de llegar a la localidad espeleña. Cabe la posibilidad de seguir hasta Espiel y cruzarla para buscar el Polígono industrial o bien tomar un camino que sale a la derecha antes de llegar a la localidad y que nos llevará cercanos al albergue. En cualquier caso, una vez al otro lado del río Guadiato seguiremos una carretera comarcal hasta pasada la señalización del kilómetro cinco en que tomaremos el primer camino que sale a la derecha. Este camino, con diversas puertas de paso, nos llevará a uno y otro lado de la carretera nacional hasta desembocar en Villanueva del Rey. Ascendemos por el camino que visionamos a la derecha por delante de la Ermita de Santiago Apóstol y una vez arriba iniciamos un largo descenso hasta la finca Samaniego. Debemos atravesar la finca y podemos encontrar vacas pastando (los dueños no tienen vallada la finca). Llegamos a la fuente el Corcho y tomamos a la derecha en dirección a Belmez, pasando por el Dolmen Casa Don Pedro y atravesando el río Guadiato. Entramos a Belmez por la Plaza de Toros.

Enlace para visionar la ruta en Wikiloc: <http://es.wikiloc.com/wikiloc/view.do?id=2887643>